

# LOIHDE

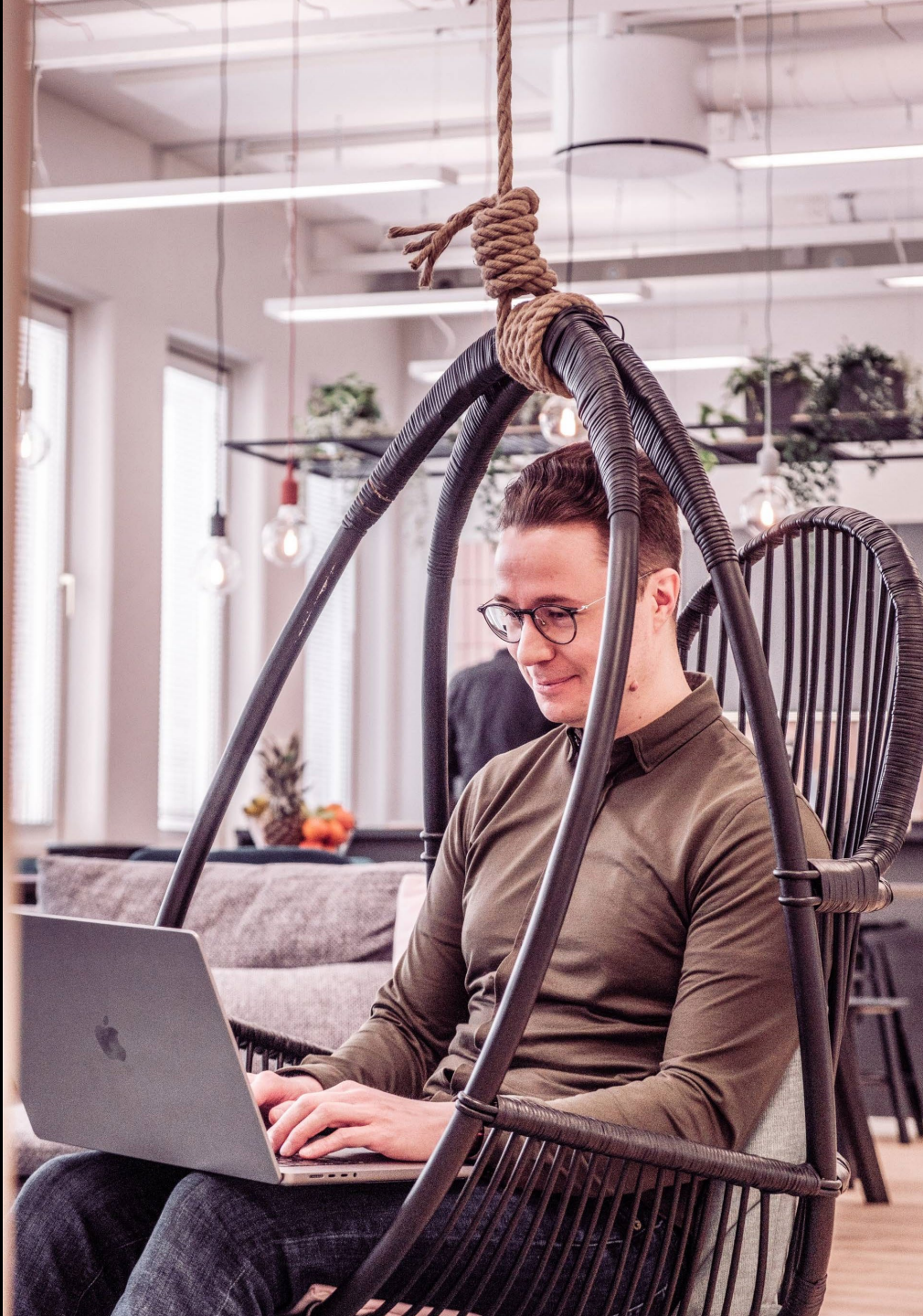
**Samu Konttinen**

*Toimitusjohtaja*

30.4.2024

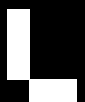
# Loihde Oyj Q1-liiketoimintakatsaus





# Sisältö

1. Loihteen liiketoiminta
2. Q1/2024 tulos ja keskeiset tapahtumat
3. Näkymät 2024
4. Strategia ja taloudelliset tavoitteet 2024–2027



**Olemme asiakkaillemme luotettu kumppani digitaalisessa murroksessa ja suojaamme heitä sekä fyysisen että verkkomaailman uhilta.**

**Data  
& AI**

**Digitaaliset  
palvelut**

**Kyberturva,  
pilvi ja  
yhteydet**

**Turva-  
ratkaisut**

Julkaisemme liiketoiminta-alueiden liikevaihtoluvut puolivuositiedotuksessa ja tilinpäätöstiedotteessa.





# **Olennaiset tapahtumat tammi- maaliskuussa 2024**

**LOIHDĒ**



# Q1. kohokohdat

# 1

- Merkittävä parannus käyttökatteessa
- Liikevaihto kasvoi 6 %
- Hyvää kasvua jatkuvissa palveluissa
- IT-konsultoinnin markkina edelleen haastava ja ko. alueen liikevaihto laski selvästi

## Liikevaihdon kehitys liiketoiminnoittain

Turvaratkaisut



Kyberturva, pilvi ja yhteydet



Data & AI



Digitaaliset palvelut



# Q1. kohokohdat

# 2

- Palveluna toimitettavat turvaratkaisut, kuten kamera- ja kulunvalvonta ovat jatkaneet kasvua.
- Tasaista kasvua 24/7-hallituissa kyber- ja verkkopalveluissa (CSOC & NOC)
- Hyvää kasvua myös identiteetin- ja pääsynhallintakonsultoinnissa (IAM), pilvitransformaatiokonsultoinnissa ja yritysverkkojen modernisointihankkeissa
- Monia tärkeitä voittoja useilta toimialoilta, mm. terveydenhuollon, teollisuuden ja kaupan aloilla sekä finanssitoimialalla.
- Olemme jatkaneet säästötoimenpiteitä sopeuttaaksemme kustannustasoa vastaamaan IT-konsultoinnin markkinakysyntää.

Turvaratkaisut



Kyberturva, pilvi ja yhteydet



Data & AI

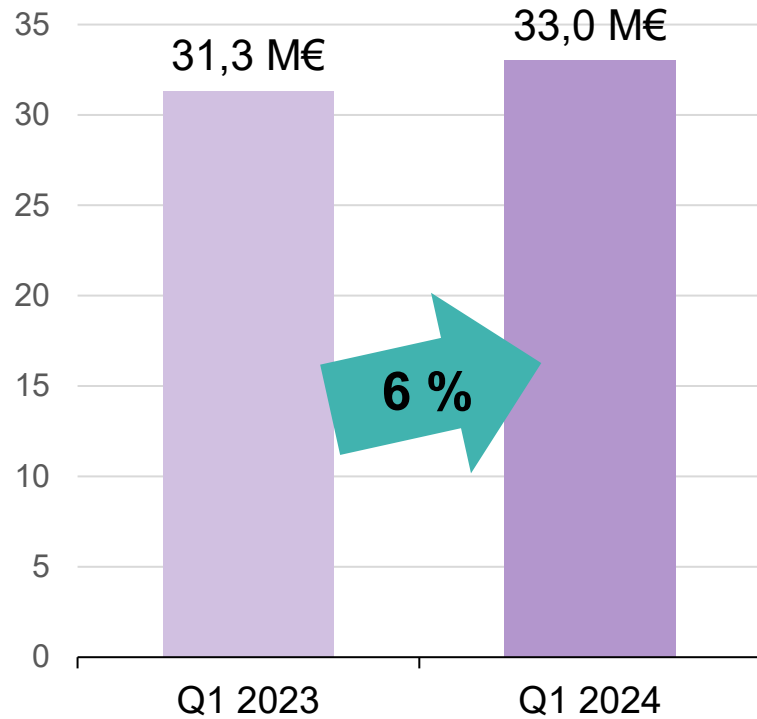


Digitaaliset palvelut

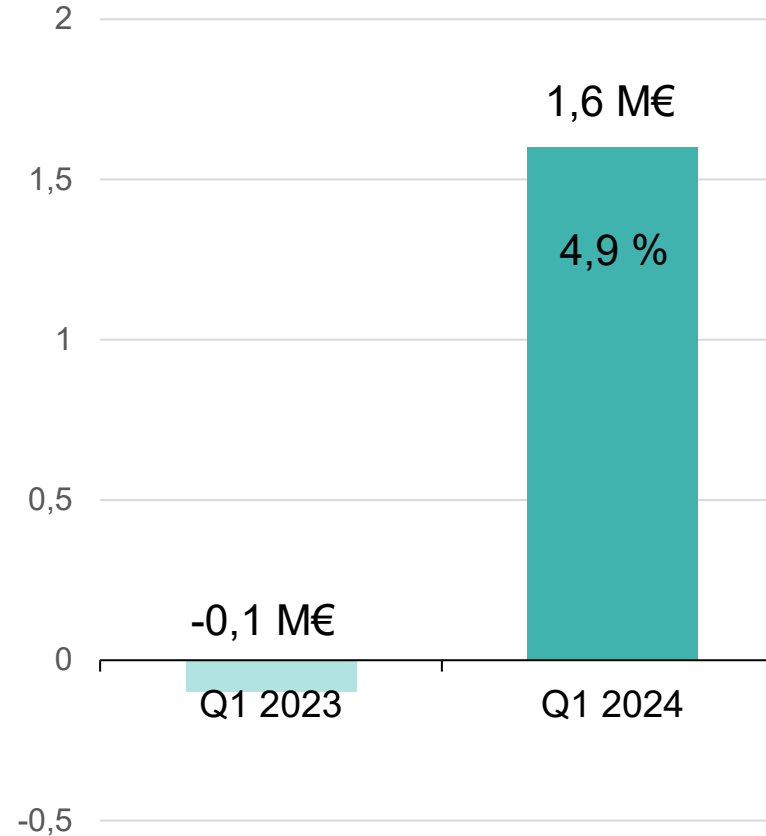


# Liikevaihto kasvoi 6 %, oikaistu käyttökate parani merkittävästi ja oli 4,9 %

## Liikevaihto Q1



## Oikaistu käyttökate Q1



Asiakascase: Lujatalo

# Skaalautuva SD-WAN selkeytti ja nopeutti työmaayhteyksiä

Lujatalo on luottanut Lohhteeseen jo yli 20 vuoden ajan. Asiakkuus on syventynyt kattaviin IT-infran ja kyberturvan palveluihin.

SD-WAN tuli ajankohtaiseksi, kun Lujatalo halusi operaattoriin riippumattoman ja mahdollisimman sujuvan ratkaisun niin työmailla kuin kiinteille toimipisteillekin.

Joustava, tietoturvallinen ja tehokas SD-WAN oli muuttuviin tarpeisiin sopiva, skaalautuva valinta.

”Meille on erittäin tärkeää, että yhteydet toimivat työmaalla mutkattomasti ja mahdollisimman viiveettömästi jo ensimmäisestä päivästä alkaen. Lohde hoitaa yhteyksien käyttöönoton työmailla ja seuraa yhteyksien toimintaa.”

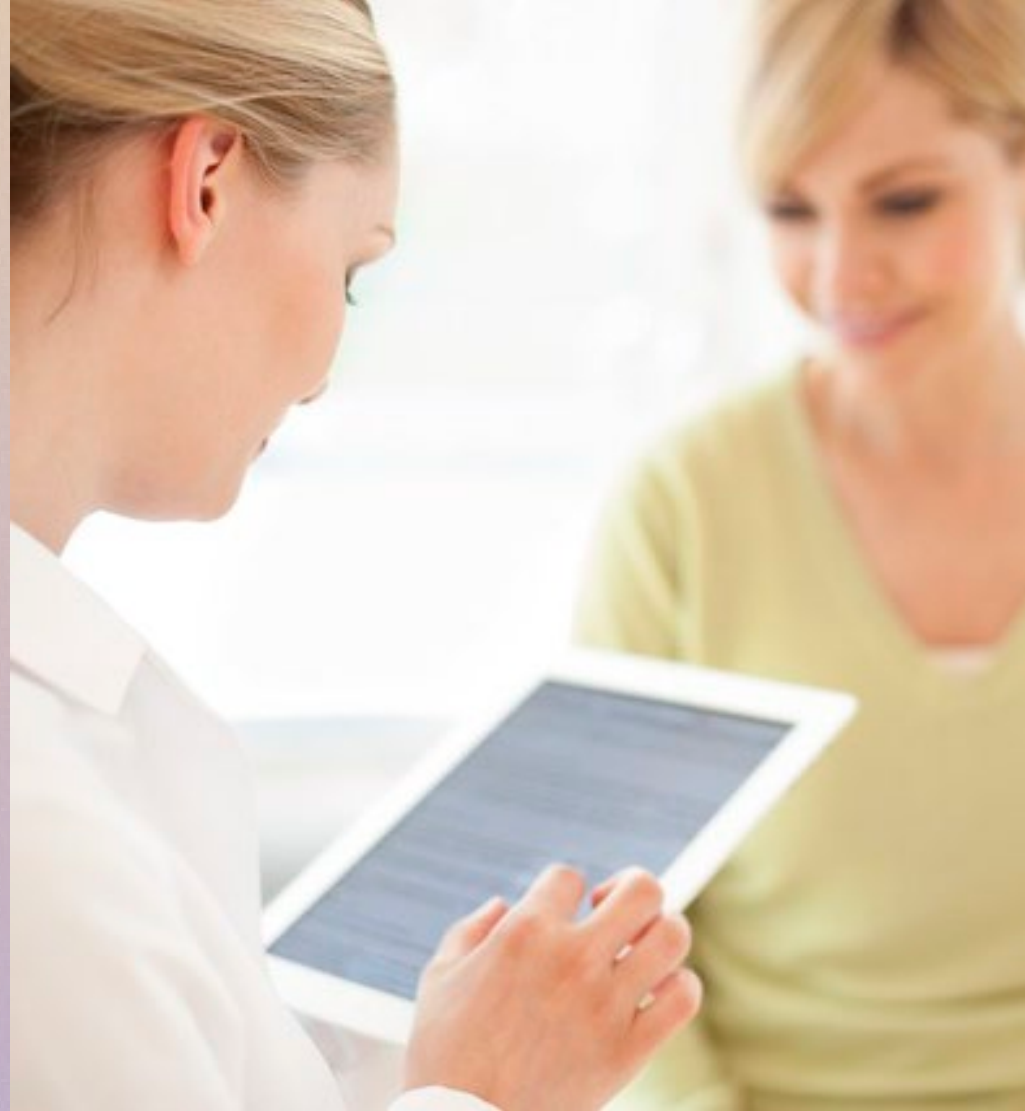
*IT Infra Manager Marko Pitkänen*





## **Päijät-Hämeen hyvinvointialue valitsi Loihteen ICT-palveluiden avainpalvelutoimittajaksi kahdeksalla osa-alueella:**

- Digitaalinen turvallisuus
- Tietovarastointi ja raportointi
- Analytiikka ja koneoppiminen
- Palvelumuotoilu
- Identiteetin- ja pääsynhallinta
- Projektipäällikköpalvelu
- Määrittely ja arkkitehtuuri
- Ohjelmointi ja sovelluskehitys



# Tavoitteet ja näkymät

LOIHDĒ



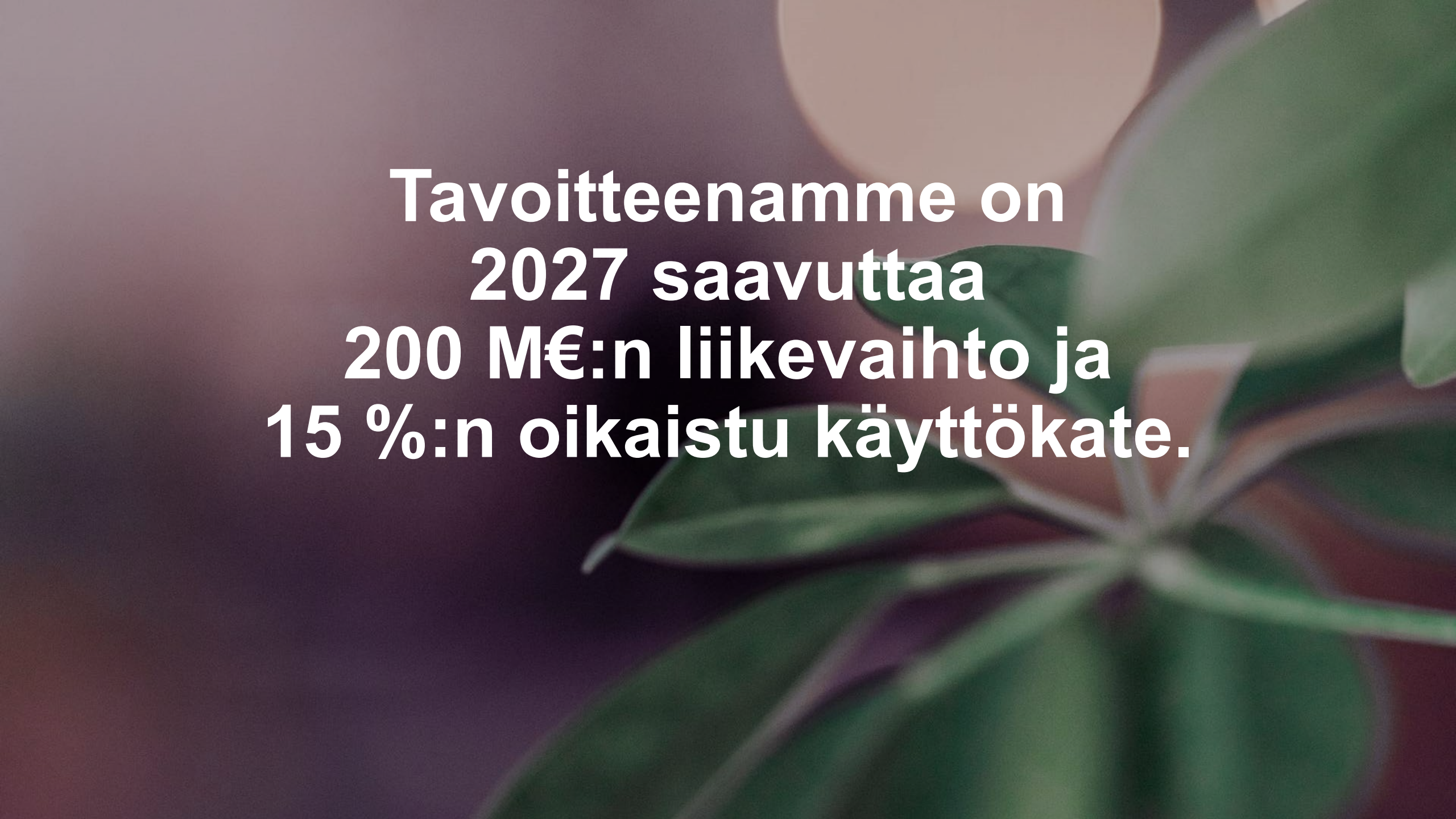
# Ohjeistuksemme vuodelle 2024

Vuonna 2024 Lohde odottaa konsernin liikevaihdon olevan noin edellisvuoden tasolla tai kasvavan.

Konsernin oikaistun käyttökateen arvioidaan paranevan vuoden 2023 tasosta, joka oli 7,6 miljoonaa euroa.







**Tavoitteenamme on  
2027 saavuttaa  
200 M€:n liikevaihto ja  
15 %:n oikaistu käyttökate.**





**LOIHDE**

**IHMISET EDELLÄ  
JO VUODESTA  
1882.**